

发动机前盖的更换（LI6）

专用工具

EN-52479曲轴前油封安装工具

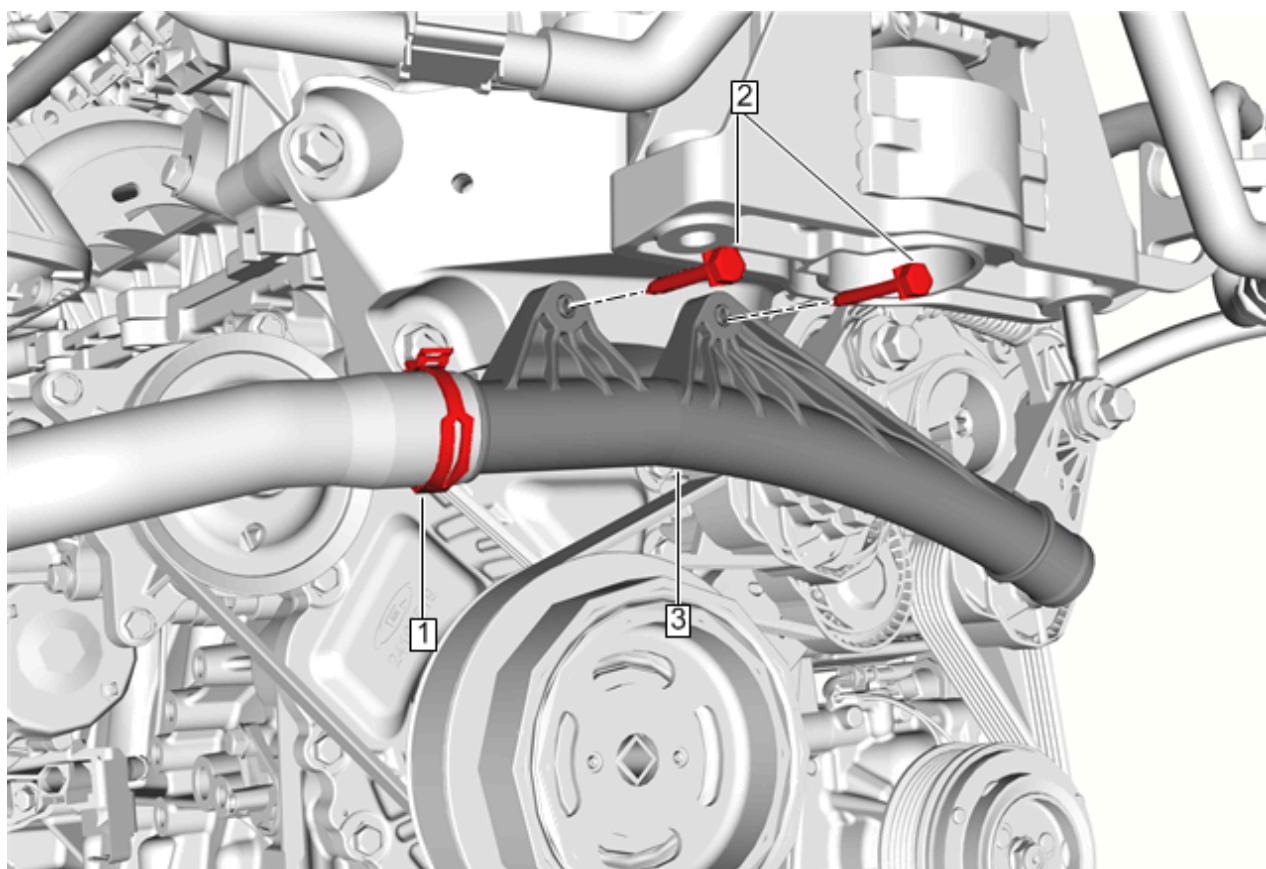
当地同等工具：[专用工具](#)

拆卸程序

1.排空发动机机油。[发动机机油和机油滤清器的更换（LJI）](#)、[发动机机油和机油滤清器的更换（LI6）](#)

2.拆下右侧前轮罩衬板。[前轮罩衬板的更换—右侧](#)

3.发动机支座托架»拆下—[发动机支座托架的更换](#)

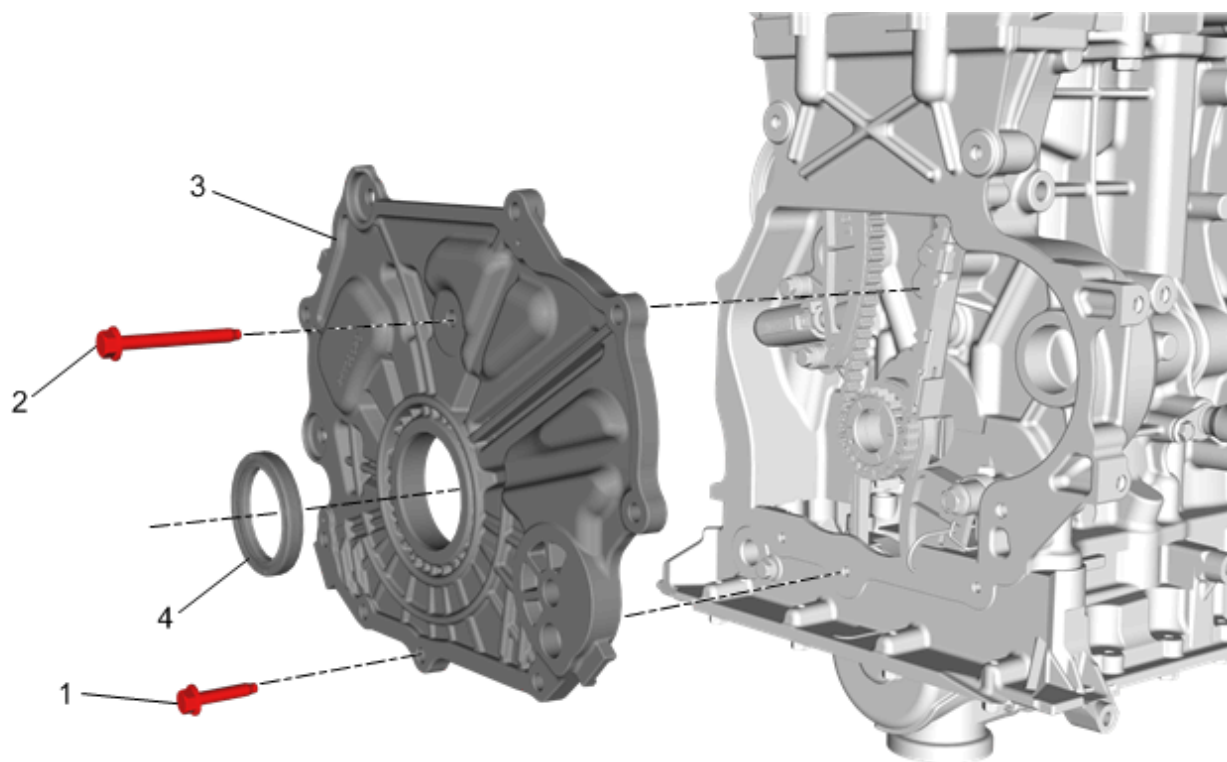


4.水泵进水管固定螺栓(2)»拆下[2x]

5.晃动进水管(3)，直到有足够空间拆下发动机前盖。[水泵进水管的更换（L2B）](#)、[水泵进水管的更换（LJI,LI6）](#)

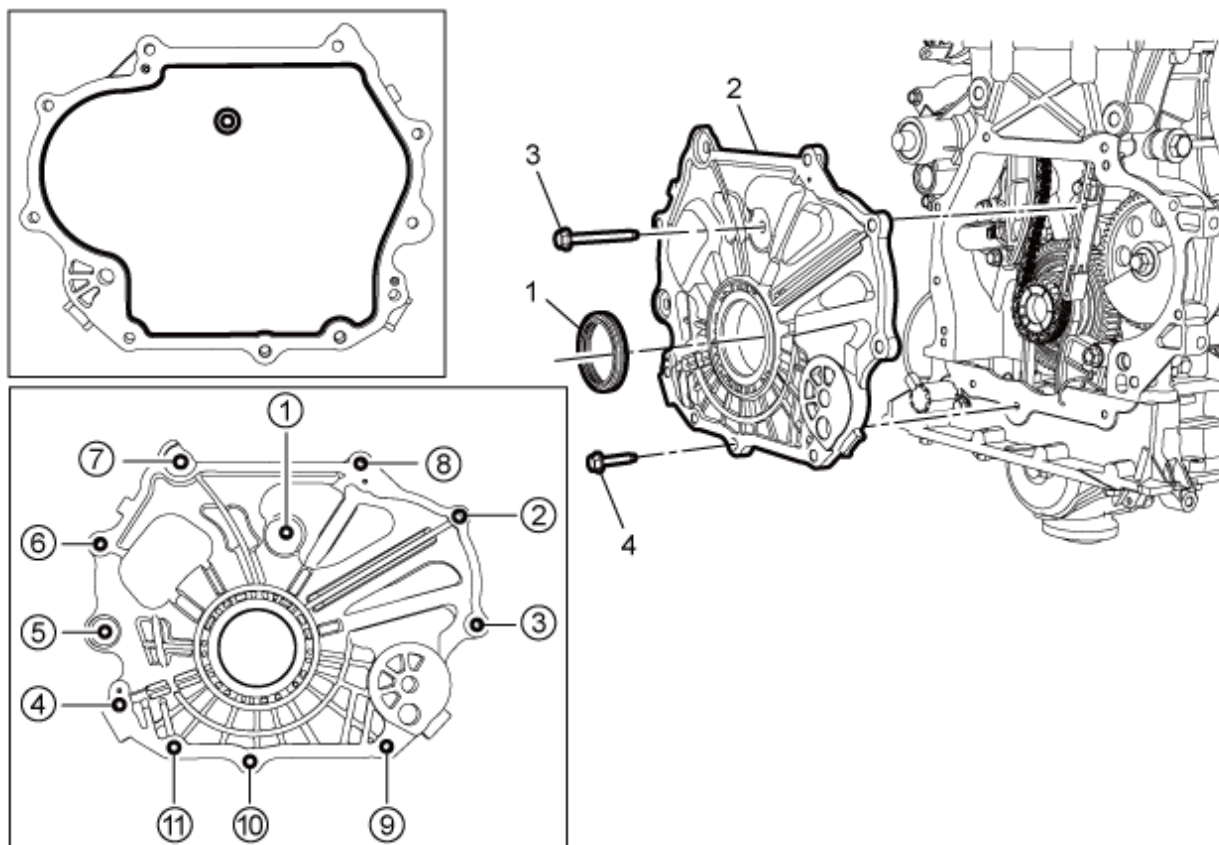
6.曲轴扭转减振器»拆下—[曲轴扭转减振器的更换（LI6）](#)、[曲轴扭转减振器的更换（LJI）](#)

7.传动皮带张紧器»拆下—[传动皮带张紧器的更换（LI6）](#)、[传动皮带张紧器的更换（LJI）](#)



- 8.发动机前盖螺栓(1, 2)»拆下[11x]
- 9.发动机前盖(3)»拆下
- 10.使用合适工具拆下曲轴前油封(4)。
- 11.清洁所有密封面。

安装程序



1.使用EN-52479曲轴前油封安装工具安装曲轴前油封(1)。

2.绕发动机前盖边和中间螺栓法兰面涂上约3 mm (0.12 in)厚的发动机前盖密封胶胶条。关于推荐的密封剂，请参见[粘合剂、油液、润滑剂和密封胶](#)。

3.确保室温硬化密封胶(RTV)的正确使用。[室温硬化密封胶 \(RTV\) 和厌氧密封胶的使用](#)。

注意：

- • 在涂胶之前，清洁缸体、上油底壳和发动机前盖的配合面，不可有污染物。
- • 在涂密封胶后的8分钟内，100%拧紧所用螺栓。
- • 在涂密封胶后的8分钟内无法100%拧紧所用螺栓，可先将所有螺栓预拧紧到1牛米以上，然后1小时内100%拧紧所用螺栓。

4.将前盖(2)安装到缸体上的定位销孔上。

告诫：[有关紧固件的告诫](#)

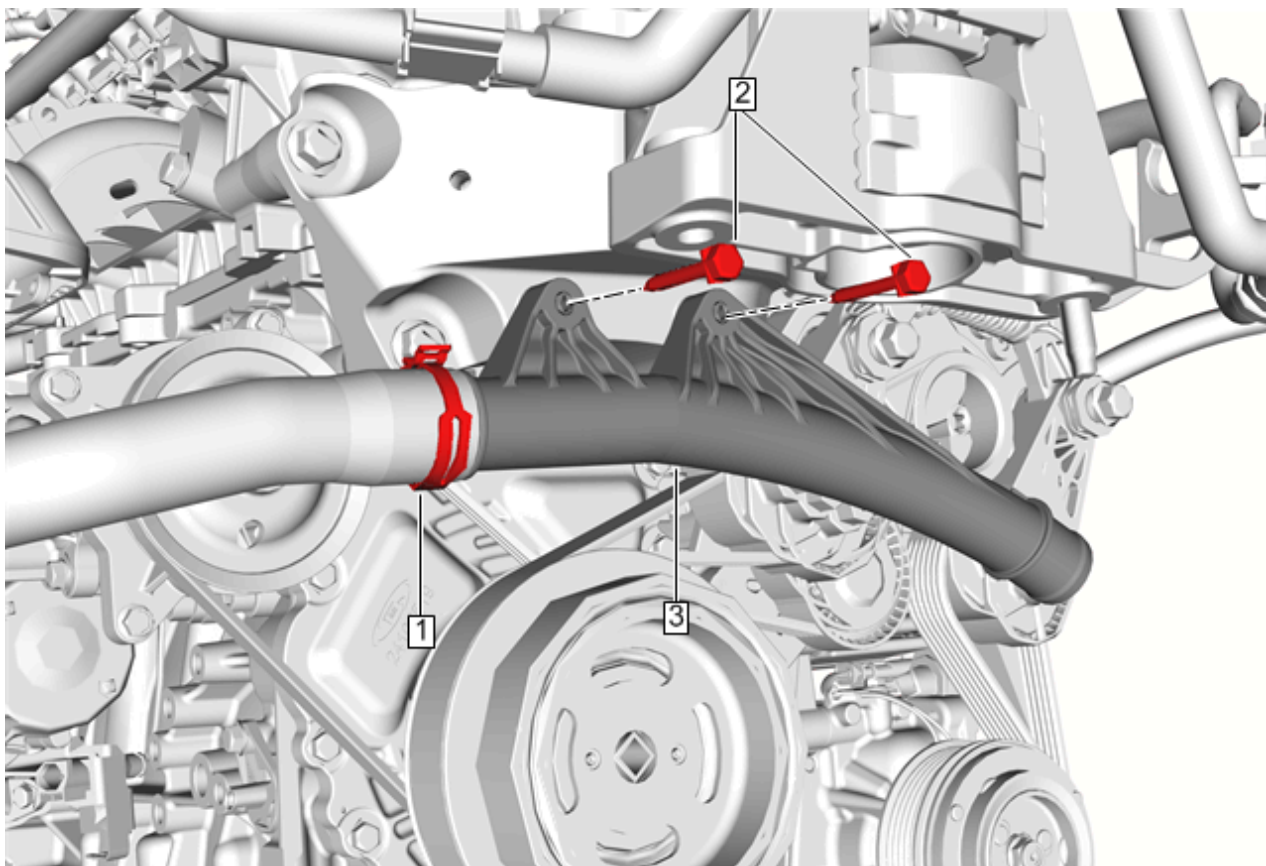
5.发动机前盖螺栓-长(3)»安装并紧固10 N•m (89 lb in)

6.按图示顺序紧固发动机前盖螺栓-短。(4)[10x]

- 6.1 第一遍紧固至8 N•m (71 lb in)。
- 6.2 最后一遍紧固至10 N•m (89 lb in)。

7.传动皮带张紧器»安装—[传动皮带张紧器的更换 \(LI6\)](#)、[传动皮带张紧器的更换 \(LJI\)](#)

8.曲轴扭转减振器»安装—[曲轴扭转减振器的更换 \(LI6\)](#)、[曲轴扭转减振器的更换 \(LJI\)](#)



9.水泵进水管(3)»重新定位

10.水泵进水管固定螺栓(2)»安装并紧固[2x]9 N•m (80 lb in)

11.发动机支座托架»安装—[发动机支座托架的更换](#)

12.安装右侧前轮罩衬板。[前轮罩衬板的更换—右侧](#)

13.检查并纠正发动机机油油位。[近似油液容量](#)